

# QA-Management-Software

## QA Supervisor



**Schäffner**

*Atlas Copco*

# Inhalt

- Grundaufbau Masken
  - “Links” & Einsprung-Punkte
  - Filter
- Stammdaten
  - Layout / Werk / Bereiche
  - Werkzeug
  - Werkzeug-Modelle
  - Messmittel&Transducer
- Prüfungen
  - Definitionen
  - Ergebnisse
- Routen

# QA-Management-Software Überblick

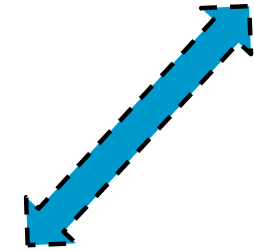
## QA Supervisor

- Benutzer, Tools, Controller, Messwertaufnehmer  
Schraubfälle und Schrauben-Management  
Anlagenstrukturmanagement und  
Fertigungslinienmodellierung Angabe der  
Produktionsspezifikationen Routen von Tests
- Vollständige Rückverfolgbarkeit von  
Änderungen Statistik und  
Prozessfähigkeitsbewertung ( $C_m$  /  $C_{mk}$ ,  $C_p$  /  
 $C_{pk}$  und SPC)
- Innovative Benutzererfahrung zur  
Vereinfachung der Audit-Assessments  
Reduzieren Sie die Navigationszeit



## Datenbank & Browser

- QA Supervisor erfordert die Verwaltung einer einzelnen Installation in einem SQL- oder Oracle-Server. Dies bietet einige Vorteile:
  - QA Supervisor ist immer einsatzbereit, auch nachdem Sie einen Laptop ausgetauscht, hinzugefügt oder bewegt haben
  - Es kann mit jedem Webbrowser verwendet werden
  - Jeder Benutzer kann sich von jedem Gerät, das mit dem Netzwerk verbunden ist, mit einem Benutzer / Passwort-Zugang anmelden
  - Jeder Laptop, PC, Tablet wird automatisch eine mögliche Schnittstelle zum QA Supervisor



## QA Supervisor Konnektivität

- QA Supervisor verbindet sich mit den verschiedenen Geräten der QA Platform 4.0, einschließlich STpad, STpalm, STbench und STa 6000
- Die Kompatibilität ist auch mit den Hauptkomponenten der Legacy-Produktlinie garantiert: STwrench und JSB

STwrench



STpad



JSB



STa 6000  
Plus



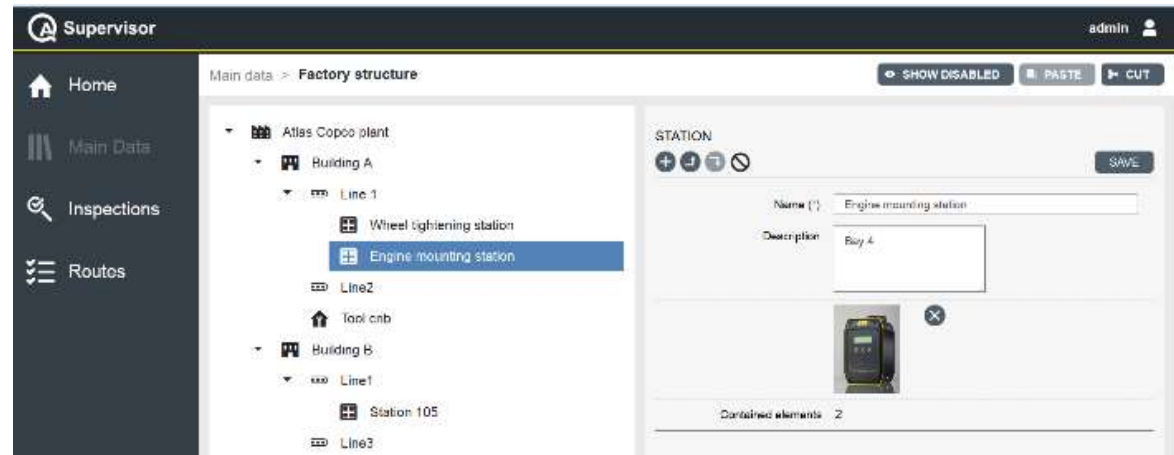
STbench



STpalm



# Erweitertes Fabriklayout

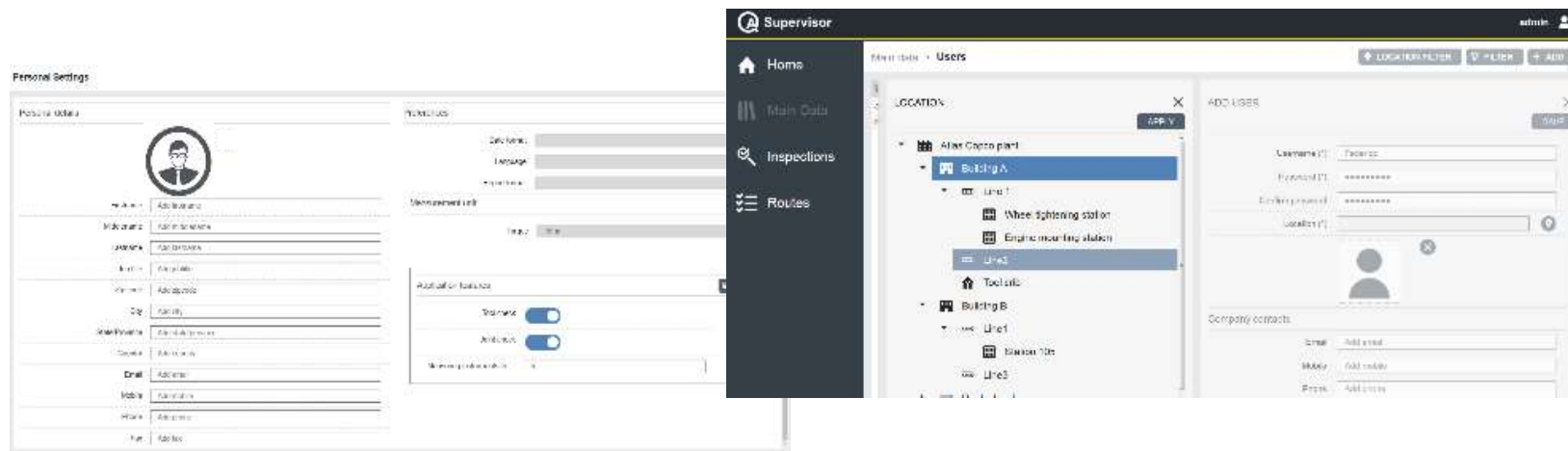


- Die Produktionslinie kann dank der vielen Detailebenen vollständig gestaltet werden:
- Werk, Gebäude, Linie, Station Das Liniendesign wird einfach erstellt und gepflegt mit einer intuitiven grafischen Schnittstelle
- Das Produktionslinien-Layout ist immer als Filter verfügbar, um die Software einfach zu navigieren

# Benutzer und Verantwortungsbereiche



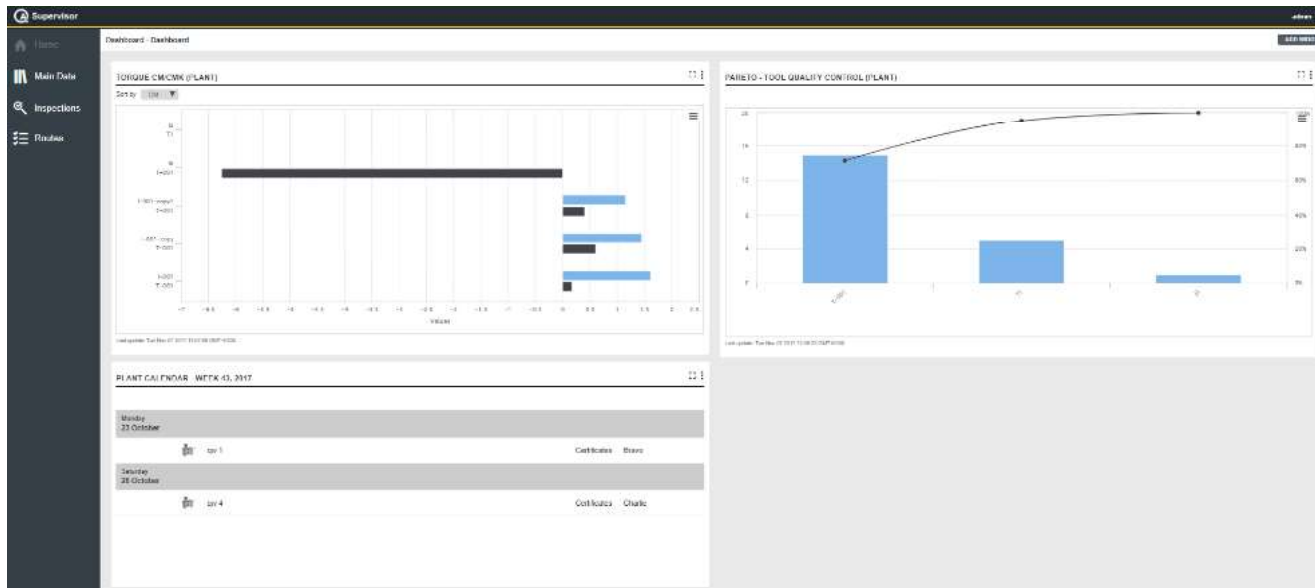
- Der Zugriff kann jedem Benutzer mit einem passwortgeschützten Benutzernamen zugewiesen werden.
- Jede Bedieneransicht kann auf einen bestimmten Bereich der Anlage oder des Betriebes beschränkt sein
- Jeder Benutzer hat seine persönlichen Präferenzen in der Software



# Personalisiertes Dashboard



- Jeder Benutzer kann ein aktualisiertes Dashboard in Echtzeit mit einem anpassbaren Widget konfigurieren (z. B. Kalender, Cm / Cmk, Pareto-Widget)







# Navigation



**Supervisor**

---

Home

Main Data

Inspections

Routes

Measuring devices

Transducers

Joints

Tools

Controller units

Measuring device models

Transducer models

Tool models

Controller models

Manufacturers

Suppliers

Selectable

Users

Factory structure

QA Supervisor, die einzigartige Plattform von Atlas Copco für Tool und PFU, enthält einen eingebetteten Katalog von Atlas Copco Tools mit direkter Verbindung zu ServAid

Main data > **Tool models** FILTER + ADD

Name	Manufacturer	Part code	Category	Type	Operating princ...	Range
QST50-90CTTA...	Atlas Copco	8435604070	Electric Assemb...	Nutrunner	Continuous	20-80 N·m
QST50-90CTT-T...	Atlas Copco	8435604050	Electric Assemb...	Nutrunner	Continuous	20-80 N·m
QST82-150COT...	Atlas Copco	8435606000	Electric Assemb...	Nutrunner	Continuous	30-150 N·m
QST82-150CT-T...	Atlas Copco	8435606010	Electric Assemb...	Nutrunner	Continuous	30-150 N·m
QST82-150CTT...	Atlas Copco	8435606070	Electric Assemb...	Nutrunner	Continuous	30-150 N·m
QST82-230COT...	Atlas Copco	8435606520	Electric Assemb...	Nutrunner	Continuous	40-230 N·m
QST82-230CT-T...	Atlas Copco	8435606510	Electric Assemb...	Nutrunner	Continuous	40-230 N·m
QST82-230CTT...	Atlas Copco	8435606511	Electric Assemb...	Nutrunner	Continuous	40-230 N·m
QST82-230CTT...	Atlas Copco	8435606570	Electric Assemb...	Nutrunner	Continuous	40-230 N·m
QST82-230CTT...	Atlas Copco	8435606550	Electric Assemb...	Nutrunner	Continuous	40-230 N·m
QST82-350COT...	Atlas Copco	8435607020	Electric Assemb...	Nutrunner	Continuous	50-330 N·m
QST82-350COT...	Atlas Copco	8435607080	Electric Assemb...	Nutrunner	Continuous	50-330 N·m
QST82-350CT-T...	Atlas Copco	8435607010	Electric Assemb...	Nutrunner	Continuous	50-350 N·m
QST82-350CTT...	Atlas Copco	8435607011	Electric Assemb...	Nutrunner	Continuous	50-350 N·m
QST82-350CTT...	Atlas Copco	8435607070	Electric Assemb...	Nutrunner	Continuous	50-350 N·m
QST82-350CTT...	Atlas Copco	8435607050	Electric Assemb...	Nutrunner	Continuous	50-350 N·m
QST80-450COT...	Atlas Copco	8435607520	Electric Assemb...	Nutrunner	Continuous	90-450 N·m
QST80-450CT-T...	Atlas Copco	8435607510	Electric Assemb...	Nutrunner	Continuous	90-450 N·m
QST80-450CT-T...	Atlas Copco	8435607511	Electric Assemb...	Nutrunner	Continuous	90-450 N·m
QST80-450CTT...	Atlas Copco	8435607570	Electric Assemb...	Nutrunner	Continuous	90-450 N·m
QST80-600COT...	Atlas Copco	8435608020	Electric Assemb...	Nutrunner	Continuous	120-600 N·m
QST80-600CT-T...	Atlas Copco	8435608010	Electric Assemb...	Nutrunner	Continuous	120-600 N·m
QST80-600CTT...	Atlas Copco	8435608011	Electric Assemb...	Nutrunner	Continuous	120-600 N·m

**TOOL MODEL DETAILS** EDIT

Name: QST82-350COT1-150-L162-1119

Manufacturer: [Atlas Copco](#)

Part code: 8435607020

Catalogue URL: [Link](#)

Type: Nutrunner

Category: Electric Assembly tools

Operating principle: Continuous

Control system: Electronically controlled

Max Speed

Torque range: Min: 50 N·m





# Änderungsverfolgung für einfache Audits



- Der Job des Auditors wird dank QA Supervisor History Tracking extrem vereinfacht, er verfolgt alle Änderungen in
  - Werkzeugeigenschaft
  - Gemeinsame Eigenschaft
  - Ort
  - Zusammensetzung der Route der Tests programmiert
- Die Änderungen gegenüber der vorherigen Version sind hervorgehoben und es ist immer möglich, zu einer vorherigen Konfiguration zurückzukehren
- Dies hilft allen Benutzern, die Historie im Fall von Problemen zu analysieren

The screenshot displays the 'Joint details' interface with two panes. The left pane shows configuration details for a joint, and the right pane shows a list of parameters and a history table.

**Configuration Details (Left Pane):**

- Name: DEMO Joint
- Description: Customer Application
- Identifier: [empty]
- Location: ULMO Station
- Status: In use
- Risk/Function class: A
- Tightening: 40 Nm
- Torque tolerance limit: **± 10 %**
- Tightening direction: CW
- Torque angle: 120 °
- Angle tolerance limit: **± 24 °**
- Angle start moment: 20 Nm
- Assembly process: [empty]
- Tools: DEMO power tool for Power Test

**Parameters (Right Pane):**

- Torque tolerance limit: ± 12 %
- Tightening direction: CW
- Torque angle: 120 °
- Angle tolerance limit: ± 26 °
- Angle start moment: 20 Nm
- Assembly process: [empty]
- Tools: DEMO power tool for Power Test

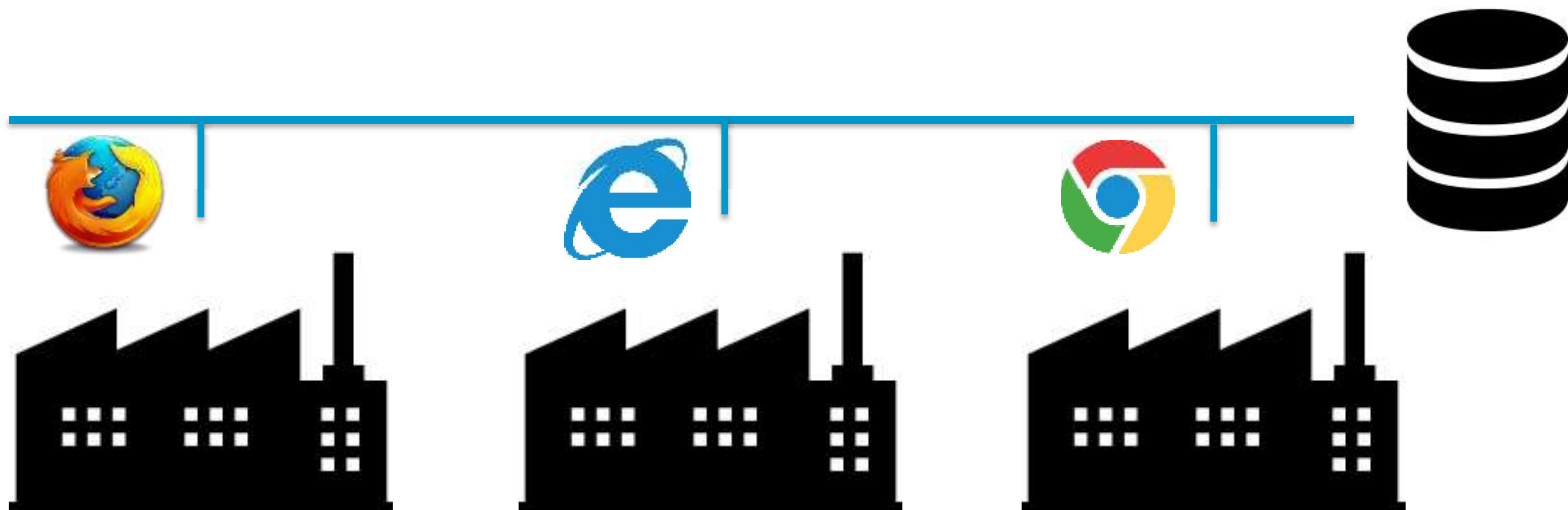
**History Table (Right Pane):**

Ver.	Rev.	Validity start	Validity end	Changed by
4		2017-04-14		Isabelle
3		2017-03-21	2017-04-14	
2		2017-03-20	2017-03-21	
1		2017-03-20	2017-03-20	admin

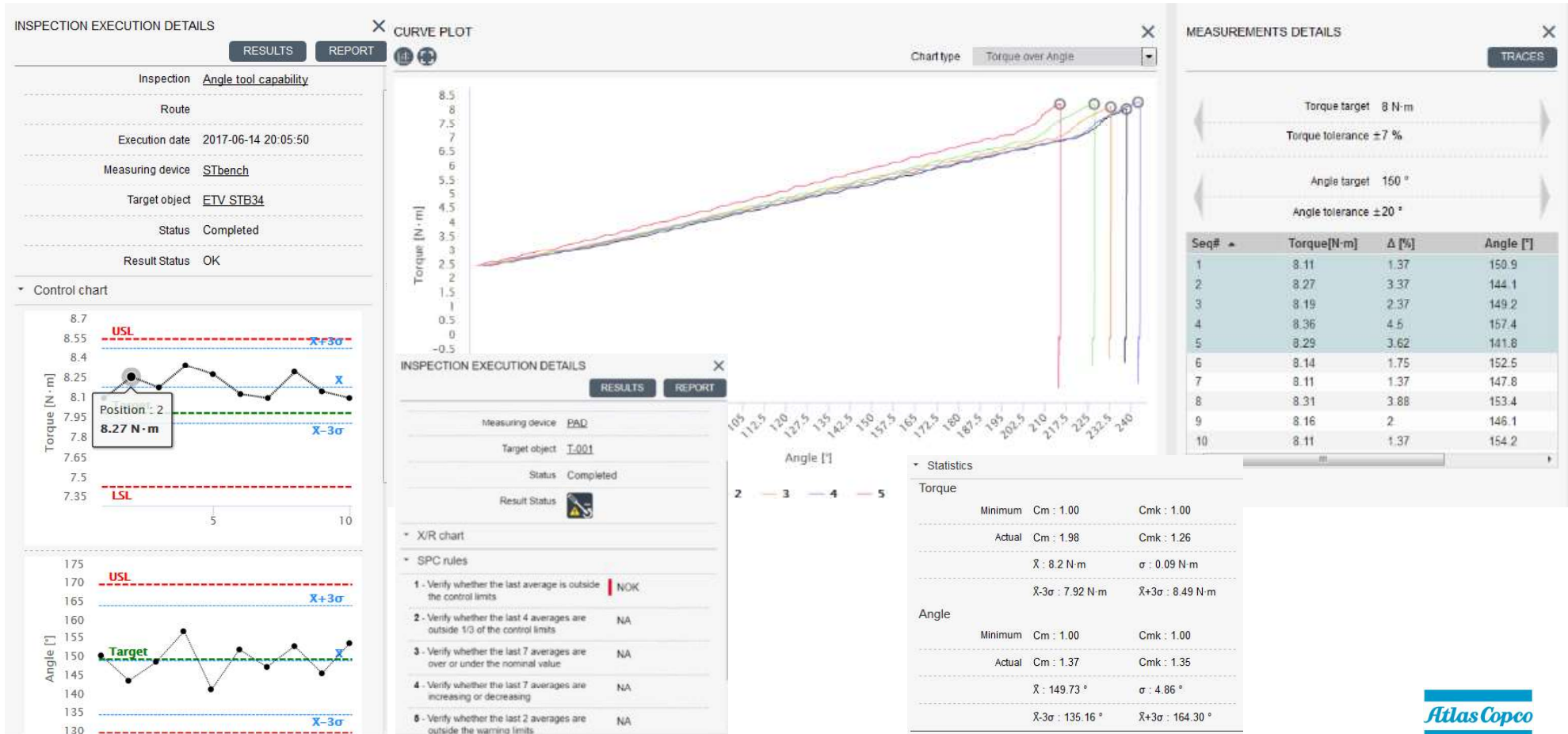
## Multi-Werk Strategie



- Da es sich um eine webbasierte Software handelt, ist es möglich, die QA-Leistung verschiedener Anlagen auch aus der Ferne zu überprüfen und zu vergleichen



# Komplette Statistik Module



# *Committed to sustainable productivity.*

**Schäffner**

Schäffner GmbH

Bahnhofstr. 119, 73430 Aalen  
verkauf@schaeffner-tools.de

Tel.: 07361/969659

*Atlas Copco*